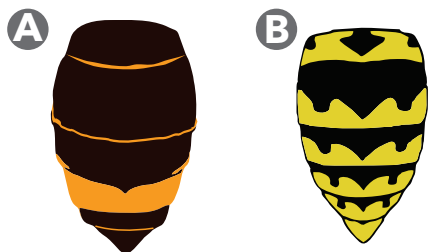


DIFERENÇA MAIS SIGNIFICATIVA ENTRE A  
VESPA VELUTINA (A) E A VESPA  
GERMÂNICA (B):  
COLORAÇÃO DO ABDÓMEN, TAMANHO



**A** VESPA VELUTINA OU ASIÁTICA



**B** VESPA GERMÂNICA

A vespa velutina entrou na Europa através  
de plantas envasadas originárias da Ásia.  
Chegou a Portugal continental através da  
importação de madeiras de Espanha.

**É importante prevenir a sua introdução /  
dispersão voluntária ou acidental na  
Região Autónoma dos Açores!**

## NOTIFICAÇÃO DE SUSPEITAS

Caso suspeite da presença desta vespa  
contate de imediato o Serviço de  
Desenvolvimento Agrário da sua ilha.

Tire uma foto com o seu telemóvel e envie  
para o e-mail abaixo, acompanhada da  
identificação completa do local de  
avistamento.

**ALERTAVESPAACORES@AZORES.GOV.PT**

Proteja as nossas abelhas!

Não tente destruir os ninhos da vespa  
porque, com isso, pode estar a disseminá-la  
e a contribuir para que constituam assim  
novos ninhos.

**DIREÇÃO REGIONAL DA AGRICULTURA,  
VETERINÁRIA E ALIMENTAÇÃO**

Vinha Brava, 9701-861 Angra do Heroísmo

Telf.: 295 404 200

Email: [info.dsv@azores.gov.pt](mailto:info.dsv@azores.gov.pt)

Email: [info.drag@azores.gov.pt](mailto:info.drag@azores.gov.pt)



REGIÃO AUTÓNOMA DOS AÇORES

SECRETARIA REGIONAL DA

AGRICULTURA E ALIMENTAÇÃO

DIREÇÃO REGIONAL DA AGRICULTURA,

VETERINÁRIA E ALIMENTAÇÃO



# ALERTA

## VESPA VELUTINA OU VESPA ASIÁTICA



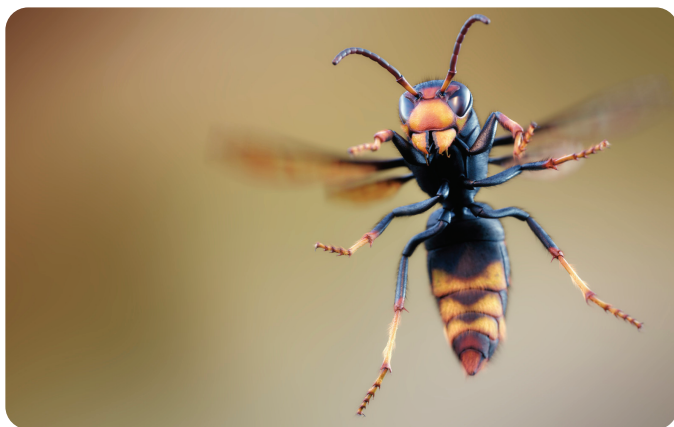
GOVERNO  
DOS AÇORES

# IDENTIFICAR A VESPA VELUTINA

A cabeça é preta com face laranja amarelado. O corpo é castanho escuro ou preto aveludado, delimitado por uma faixa fina amarela e **um único segmento abdominal** quase inteiramente amarelo alaranjado.

A vespa velutina ou vespa asiática é uma vespa de grandes dimensões

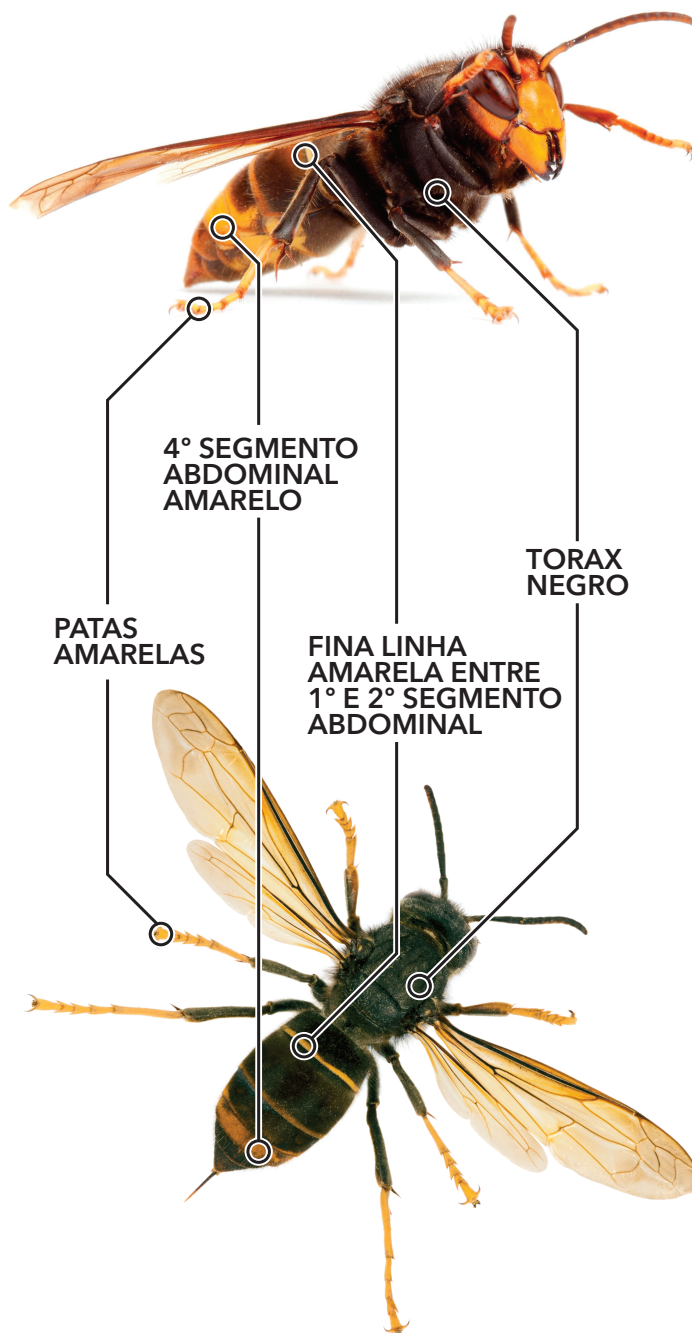
rainhas: corpo +/- 3cm  
obreiras: corpo +/- 2,5 cm



A Vespa velutina é um predador de outras vespas e de abelhas, mas, tal como a vespa europeia, também se alimenta de uma grande variedade de outros insetos, causando impacto negativo na biodiversidade.

A sua disseminação pode ser rápida uma vez que a rainha pode voar até 30 km por dia.

## CHAVE PARA A SUA IDENTIFICAÇÃO



## NINHOS DA VESPA VELUTINA

### NINHOS PRIMÁRIOS



Os ninhos primários têm cerca de 5-10 cm de diâmetro.

### NINHOS SECUNDÁRIOS

Os ninhos secundários têm uma forma redonda ou em pera, com cerca de 50-80 cm de diâmetro, e são geralmente feitos em árvores altas nas áreas urbanas e rurais.

