


GUIA DAS BOAS PRÁTICAS AGRÍCOLAS EM FRUTEIRAS





**GUIA DAS BOAS
PRÁTICAS
AGRICOLAS EM
FRUTEIRAS**

ÍNDICE

- ÉPOCA DE FERTILIZAÇÃO E PODAS
- PRINCIPAIS DOENÇAS DAS FRUTEIRAS
- PRINCIPAIS PRAGAS DAS FRUTEIRAS

ÉPOCAS DE FERTILIZAÇÃO E PODA

Espécies	Épocas de Poda	Fertilização mineral (N, P₂O₅ e K₂O)
Bananeira	Todo o ano	Janeiro a Abril e Outubro a Dezembro
Citrinos	Outubro a Janeiro	Outubro a Janeiro e de Janeiro a Abril
Macieiras	Janeiro a Março	Janeiro a Abril e de Outubro a Dezembro
Pereiras	Janeiro a Março	Janeiro a Abril e de Outubro a Dezembro
Ameixeiras	Janeiro a Março	Janeiro a Abril e de Outubro a Dezembro
Pessegueiros	Janeiro e Fevereiro	Janeiro a Abril e de Outubro a Dezembro
Figueiras	Novembro, Dezembro e Janeiro	Dezembro a Abril
Anonieras	Março a Maio	Março e Abril
Araçaleiros	Março a Abril	Março e Abril
Goiabeiras	Março a Abril	Março e Abril
Nespereiras	Março a Abril	Outubro e Novembro
Castanheiros	Janeiro/Março	Janeiro a Março

ÉPOCAS DE FERTILIZAÇÃO (N-P-K) E PODAS

	JANEIRO	FEVEREIRO	MARÇO	ABRIL	MAIO	JUNHO	JULHO	AGOSTO	SETEMBRO	OUTUBRO	NOVEMBRO	DEZEMBRO
BANANEIRAS	P	P	P	P	P	P	P	P	P	P	P	P
CITRINOS	P									P	P	P
MACIEIRAS	P	P	P									
ANONEIRAS			p	p	p							
GOIABEIRAS			P	P								
PEREIRAS	P	P	P									
AMEIXEIRAS	P	P	P									
PESSEGUEIROS	P	P										
FIGUEIRAS	P										P	P
ARAÇALEIROS			P	P								
NESPEREIRAS			P	P								
CASTANHEIROS	P	P	P									

Legenda: época de fertilização

P época de podas

PRINCIPAIS DOENÇAS DAS FRUTEIRAS

Citrinos

- Antracnose: *Colletotrichum gloeosporioides*
- Gomose: *Phytophthora spp.*
- Míldio ou aguado: *Phytophthora spp.*

Macieiras e Pereiras

- Cancro: *Nectria galligena*
- Cancro do colo: *Agrobacterium tumefaciens*
- Oídio: *Podosphaera leucotricha*
- Pedrado: *Venturia spp.*

Castanheiros

- Cancro: *Cryphonectria parasitica*

Bananeiras

- Antracnose: *Colletotrichum musae*
- Cercosporiose: *Mycosphaerella spp.*
- Charuteiro da bananeira: *Stachylidium theobromae*

Ameixieira

- Cancro do colo: *Agrobacterium tumefaciens*
- Crivado: *Stigmina carpophyla*

Pessegueiro

- Cancro: *Fusicoccum amygdali*
- Cancro do colo: *Agrobacterium tumefaciens*
- Crivado: *Stigmina carpophyla*
- Lepra: *Taphrina deformans*
- Oídio: *Sphaerotheca pannosa*

Nespereira

- Pedrado: *Fusicladium dentriticum*

PRINCIPAIS PRAGAS DAS FRUTEIRAS

Citrinos

Pragas	Épocas de maior atividade ou estados fenológicos mais afetados
Afídeos <ul style="list-style-type: none">• <i>Toxoptera aurantii</i> (afídeo ou piolho preto dos citrinos)• <i>Aphis spiraecola</i> (afídeo ou piolho verde dos citrinos)• <i>Aphis gossypii</i> (afídeo ou piolho do algodão)• <i>Aphis fabae</i> (afídeo ou piolho negro da faveira)	1ª e 2ª rebentações do ano (Janeiro a Março e Junho)
Cochonilhas <ul style="list-style-type: none">• <i>Unaspis citri</i>• <i>Icerya purchasi</i> (icéria ou cochonilha australiana)• <i>Planococcus citri</i> (cochonilha algodão)• <i>Lepidosaphes beckii</i> (cochonilha vírgula)• <i>Ceroplastes sinensis</i> (cochonilha chinesa)• <i>Chrysomphalus dictyospermi</i> (cochonilha pinta amarela)• <i>Coccus hesperidum</i> (lapa da laranjeira)• <i>Protopulvinaria pyriformis</i> (cochonilha piriforme)	
Moscas brancas <ul style="list-style-type: none">• <i>Aleurothrixus floccosus</i>	Rebentações novas
Mosca da fruta <ul style="list-style-type: none">• <i>Ceratitis capitata</i> (mosca do mediterrâneo)	A partir da mudança de cor da fruta (início do amadurecimento dos frutos)
Lagarta mineira dos citrinos <ul style="list-style-type: none">• <i>Phyllocnistis citrella</i>	Rebentações novas
Ácaros <ul style="list-style-type: none">• <i>Panonychus citri</i> (aranhão ou ácaro vermelho dos citrinos)	Primavera e Verão

Macieiras

Pragas	Épocas de maior atividade ou estados fenológicos mais afetados
Afídeos <ul style="list-style-type: none"> • <i>Dysaphis plantaginea</i> (afídeo ou piolho cinzento da macieira) • <i>Aphis spiraecola</i> (afídeo ou piolho verde dos citrinos) • <i>Aphis pomi</i> (afídeo ou piolho verde da macieira) • <i>Eriosoma lanigerum</i> (pulgão lanígero) 	Primavera e Verão
Mosca da fruta <i>Ceratitis capitata</i> (mosca do mediterrâneo)	A partir da mudança de cor da fruta (início do amadurecimento dos frutos) Maio a Outubro
Lepidópteros <ul style="list-style-type: none"> • <i>Cydia pomonella</i> (bichado da maçã) <i>Cydia molesta</i> (traça oriental do pessegueiro) 	Maio a Agosto/Setembro
Ácaros <i>Panonychus ulmi</i> (aranhiço vermelho)	Maio a Agosto/Setembro

Pereiras

Pragas	Épocas de maior atividade ou estados fenológicos mais afetados
Afídeos <i>Aphis pomi</i> (piolho do algodão)	Primavera e Verão
Dípteros <i>Ceratitis capitata</i> (mosca da fruta ou mosca do mediterrâneo)	A partir da mudança de cor da fruta (início do amadurecimento dos frutos) Maio a Outubro
Lepidópteros <ul style="list-style-type: none"> • <i>Cydia pomonella</i> (bichado da maçã) <i>Cydia molesta</i> (traça oriental do pessegueiro) 	Maio a Agosto/Setembro
Dípteros <ul style="list-style-type: none"> • <i>Dasineura pyri</i> (cecidómia) 	Abril a Setembro

Pessegueiros

Pragas	Épocas de maior atividade ou estados fenológicos mais afetados
Afídeos <ul style="list-style-type: none">• <i>Myzus persicae</i> (afídeo ou piolho verde do pessegueiro)	Primavera e Verão
Dípteros <ul style="list-style-type: none">• <i>Ceratitis capitata</i> (mosca da fruta ou mosca do mediterrâneo)	A partir da mudança de cor da fruta (início do amadurecimento dos frutos)
Lepidópteros <ul style="list-style-type: none">• <i>Cydia molesta</i> (traça oriental do pessegueiro)	Maió a Agosto/Setembro

Bananeiras

Pragas	Épocas de maior atividade ou estados fenológicos mais afetados
Lepidópteros <i>Opogona sacchari</i> (traça da bananeira)	
Coleópteros <i>Cosmopolites sordidus</i> (gorgulho da bananeira)	
Tripes <ul style="list-style-type: none">• <i>Heliethrips haemorrhoidalis</i>	Verão e Outono

Castanheiros

Pragas	Épocas de maior atividade ou estados fenológicos mais afetados
Lepidópteros <ul style="list-style-type: none">• <i>Cydia splendana</i> (Bichado da castanha)	Agosto a Outubro

Figueiras

Pragas	Épocas de maior atividade ou estados fenológicos mais afetados
Dípteros <ul style="list-style-type: none">• <i>Ceratitis capitata</i> (mosca da fruta ou mosca do mediterrâneo)	Início do amadurecimento dos frutos

Anoneiras, Araçaleiros, Goiabeiras, Nespereiras e Maracujaleiros

Pragas	Épocas de maior atividade ou estados fenológicos mais afetados
Dípteros <ul style="list-style-type: none">• <i>Ceratitis capitata</i> (mosca da fruta ou mosca do mediterrâneo)	Início do amadurecimento dos frutos

PRINCIPAIS DOENÇAS DAS FRUTEIRAS

CITRINOS

- ANTRACNOSE



- GOMOSE



- MÍLDIO OU AGUADO



MACIEIRAS E PEREIRAS

• CANCRO



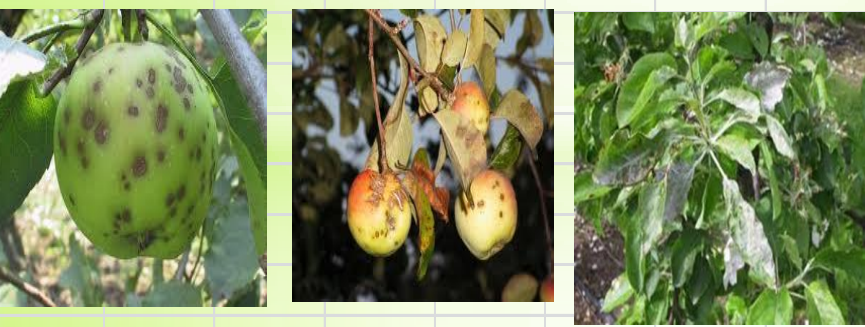
• CANCRO DO COLO



• PEDRADO



• OÍDIO



CASTANHEIROS

• CANCRO



• DOENÇA DA TINTA



BANANEIRAS

- ANTRACNOSE



- CERCOSPORIOSE



- CHARUTEIRO DA BANANEIRA



AMEIXIEIRA

•CANCRO DO COLO



•CRIVADO



•LEPRA



PESSEGUEIRO

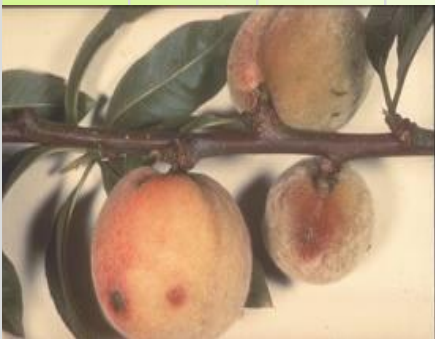
•CANCRO



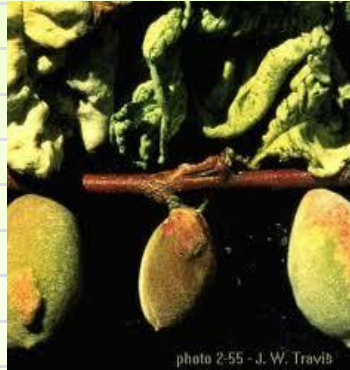
•CANCRO DO COLO



•CRIVADO



•LEPRA



•OÍDIO



NESPEREIRA

•PEDRADO



PRINCIPAIS PRAGAS DAS FRUTEIRAS

CITRINOS

AFÍDEOS OU PIOLHO

• PIOLHO PRETO DOS CITRINOS



• PIOLHO NEGRO DA FAVEIRA



• PIOLHO VERDE DOS CITRINOS



• PIOLHO DO ALGODÃO



COCHONILHAS

- cochonilha (*Unaspis citri*)



- cochonilha australiana ou icéria (*Icerya purchasi*)



- cochonilha algodão (*planococcus citri*)



• cochonilha vírgula (*lepidosaphes beckii*)



• cochonilha chinesa (*ceroplastes sinensis*)



• cochonilha pinta amarela (*chrysomphalus dictyospermi*)



• lapa da laranjeira (*coccus hesperidum*)

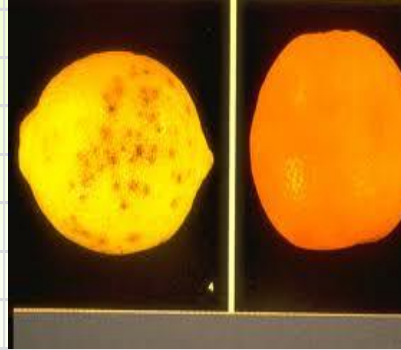


• cochonilha piriforme (*protopulvinaria pyriforme*)



DÍPTEROS

• MOSCA DA FRUTA OU DO MEDITERRÂNEO (*ceratitis capitata*)



• MOSCA BRANCA

(*aleurothrixus floccosus*)



• LAGARTA MINEIRA DOS CITRINOS

(*phyllocnistis citrella*)



ÁCAROS

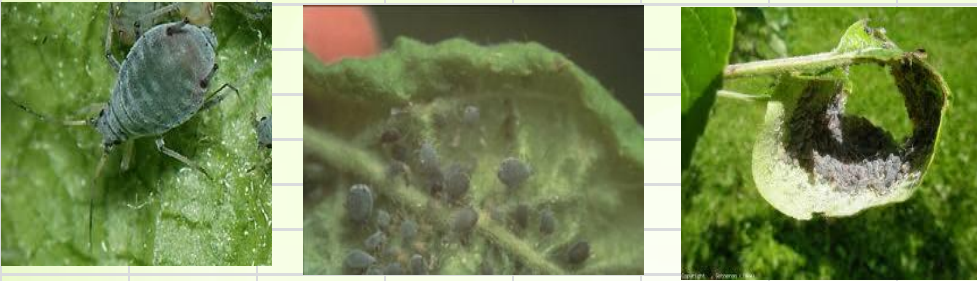
• ARANHIÇO VERMELHO (*panonychus citri*)



MACIEIRAS

AFÍDEOS ou PIOLHOS

- PIOLHO CINZENTO DA MACIEIRA (*dysaphis plantaginea*)



- PULGÃO LANÍGERO (*eriosoma lanigerum*)



- PIOLHO VERDE DOS CITRINOS (*aphis spiraeicola*)

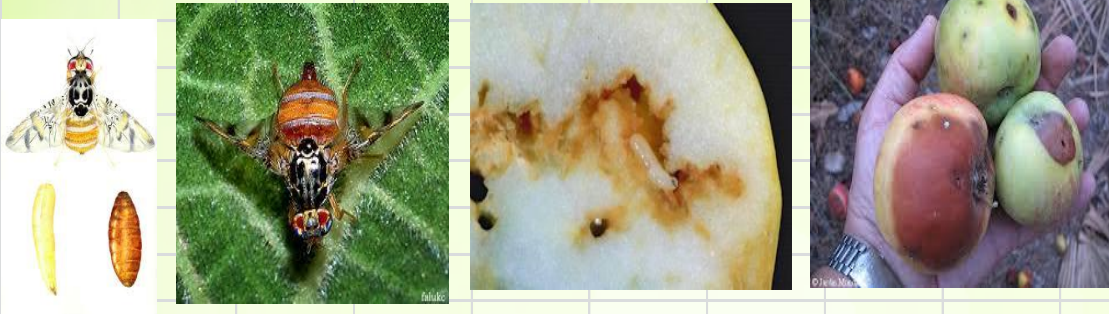


- PIOLHO VERDE DA MACIEIRA (*aphis pomi*)



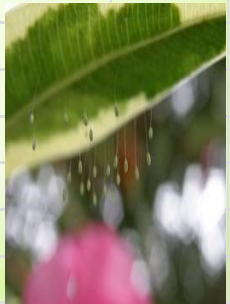
DÍPTEROS

- MOSCA DA FRUTA OU DO MEDITERRÂNEO (*ceratitis capitata*)



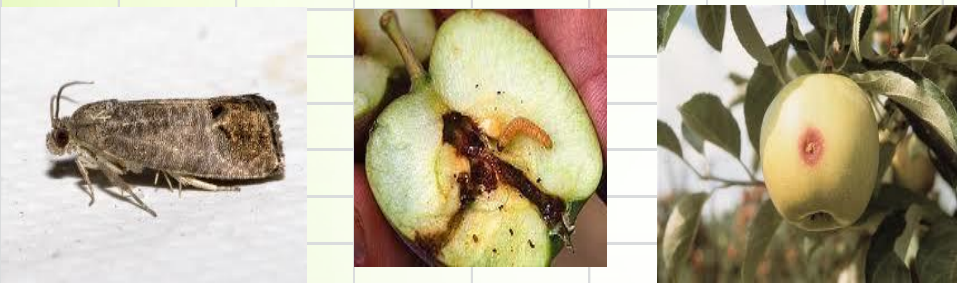
ÁCAROS

- ARANHIÇO VERMELHO (*panonychus ulmi*)



LEPIDÓPTEROS

- BICHADO DA MAÇÃ (*cydia pomonella*)



- TRAÇA ORIENTAL DO PESSEGUEIRO (*cydia molesta*)



PEREIRAS

AFÍDEOS ou PIOLHOS

- PIOLHO VERDE DA MACIEIRA (*aphis pomi*)



LEPIDÓPTEROS

- BICHADO DA MAÇÃ (*cydia pomonella*)



DÍPTEROS

- MOSCA DA FRUTA OU DO MEDITERRÂNEO (*ceratitis capitata*)



- TRAÇA ORIENTAL DO PESSEGUIRO (*cydia molesta*)



- CECIDÓMIA (*dasineura pyri*)



© Shane Farrell

PESSEGUEIROS

AFÍDEOS ou PIOLHOS

- PIOLHO VERDE DO PESSEGUEIRO (*myzus persicae*)



DÍPTEROS

- MOSCA DA FRUTA OU DO MEDITERRÂNEO (*ceratitis capitata*)

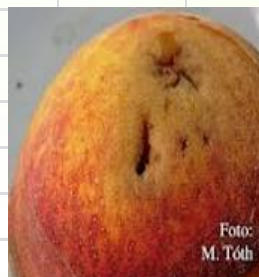


Foto:
M. Tóth



UGA0725063

LEPIDÓPTEROS

- TRAÇA ORIENTAL DO PESSEGUEIRO (*cydia molesta*)



BANANEIRAS

LEPIDÓTEROS

- TRAÇA DA BANANEIRA (*opogona sacchari*)



COLEÓPTEROS

- GORGULHO DA BANANEIRA (*cosmopolites sordidus*)



TRIPES

- TRIPES (*heliathrips haemorrhoidalis*)



CASTANHEIROS

LEPIDÓPTEROS

- BICHADO DA CASTANHA (*cydia splendana*)



FIGUEIRAS, ANONEIRAS, ARAÇALEIROS, GOIABEIRAS, NESPEREIRAS E MARACUJALEIROS

DÍPTEROS

- MOSCA DA FRUTA OU DO MEDITERRÂNEO (*ceratitis capitata*)



A construção deste guia ilustrado, foi elaborado com base em documentos fornecidos pelo SDASM e DSAP.

ELABORADO POR:

MANUEL MONIZ PONTE
MARIA JOSÉ SIMÕES

