



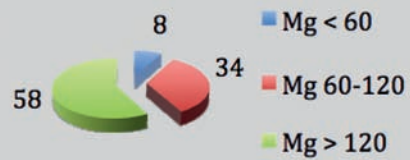
Governo dos Açores



SECRETARIA REGIONAL DA
AGRICULTURA E FLORESTAS

MAGNÉSIO - Mg

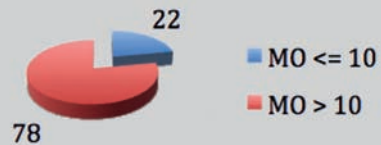
% Amostras



A maioria das amostras analisadas apresentou valores de nítida suficiência neste elemento.

MATÉRIA ORGÂNICA - MO

% Amostras



Predominaram valores altos e muito altos nas amostras analisadas.

RECOMENDAÇÃO

A maioria das amostras analisadas sugere que os solos do Faial apresentam valores médios e baixos de fósforo (P) e de potássio (K) pelo que, poderão beneficiar de adubações com estes elementos. Mas senhor produtor, cada um dos seus terrenos pode ser um caso diferente. Mande analisar as suas terras e aconselhe-se antes de gastar dinheiro em adubos.

CONTACTO

SERVIÇO DE DESENVOLVIMENTO AGRÁRIO DO FAIAL

Quinta de São Lourenço

9900-401 Flamengos

Tel: 292200120 | Fax: 292292376

E-mail: info.sdaf@azores.gov.pt



FERTILIDADE DOS SOLOS FAIAL

DIRECÇÃO REGIONAL DO DESENVOLVIMENTO AGRÁRIO
DIRECÇÃO DE SERVIÇOS DE AGRICULTURA E PECUÁRIA

2009

Tendo como objectivo apoiar a actividade agrícola, a Secretaria Regional da Agricultura e Florestas procedeu ao levantamento do nível de fertilidade dos solos em todas as ilhas açorianas.



Através do seu conhecimento, poder-se-á aconselhar melhor os produtores, evitando-se adubações incorrectas que lhes acarretam grandes prejuízos e, em nada favorecem o ambiente se efectuadas em excesso. Numa fase inicial, foram colhidas cerca de 2000 amostras que o Laboratório de Solos da Universidade dos Açores analisou.

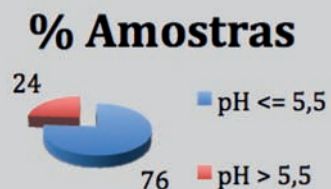


A par deste levantamento, e por forma a complementar a informação, instalaram-se vários campos de ensaio com diferentes níveis de fertilização fosfatada e ensaios em vasos com diferentes tipos de solos da Região.



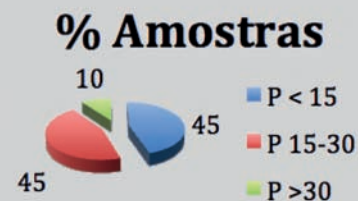
De modo a melhorar a representatividade da amostragem, a SRAF continua a enviar amostras para análise na Universidade dos Açores. Apresentam-se os resultados obtidos no Faial (em mg/Kg e em % no caso da matéria orgânica), na primeira fase deste projecto.

ACIDEZ - pH



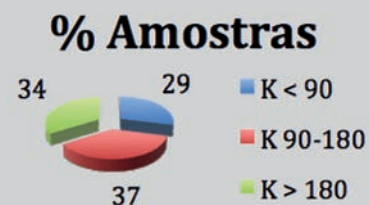
A maioria das amostras analisadas apresentou valores de alguma acidez.

FÓSFORO - P



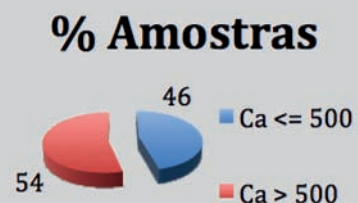
Os valores encontrados situaram-se entre o baixo e o médio indicando uma provável vantagem da adubação fosfatada em muitos dos terrenos analisados.

POTÁSSIO - K



66% dos valores apresentaram-se baixos e médios indicando possível interesse na adubação potássica.

CÁLCIO - Ca



Quase 50% das amostras analisadas apresentaram valores que indicam insuficiência de cálcio no solo.